

LE POIDS ÉCONOMIQUE DU TOURISME EN ISÈRE SYNTHÈSE DES RÉSULTATS

ETUDE RÉALISÉE PAR HORWATH HTL POUR ISÈRE TOURISME

OCTOBRE 2017

Tourisme en France : 7 % du PIB
Et **en Isère** ?

Que représente
le tourisme ?

Combien d'emploi ?

Quel chiffre d'affaires des
entreprises ?

Accompagné par le cabinet Horwath HTL, Isère
tourisme mène en 2017 une étude pour **évaluer le
poids économique du tourisme en Isère**

- Par espace touristique
- Par secteur d'activité

**Données
année 2016**

Que représente le tourisme ?

Combien d'emploi ?

Quel chiffre d'affaires des entreprises ?

UNE DOUBLE APPROCHE



OFFRE :

les entreprises touristiques

Recensement



**CHIFFRE D'AFFAIRES
VALEUR AJOUTEE**

EMPLOI

INVESTISSEMENT



DEMANDE :

les clientèles touristiques



Fréquentation des hébergements

NUITEES

X



Dépenses



**= CONSOMMATION
TOURISTIQUE**



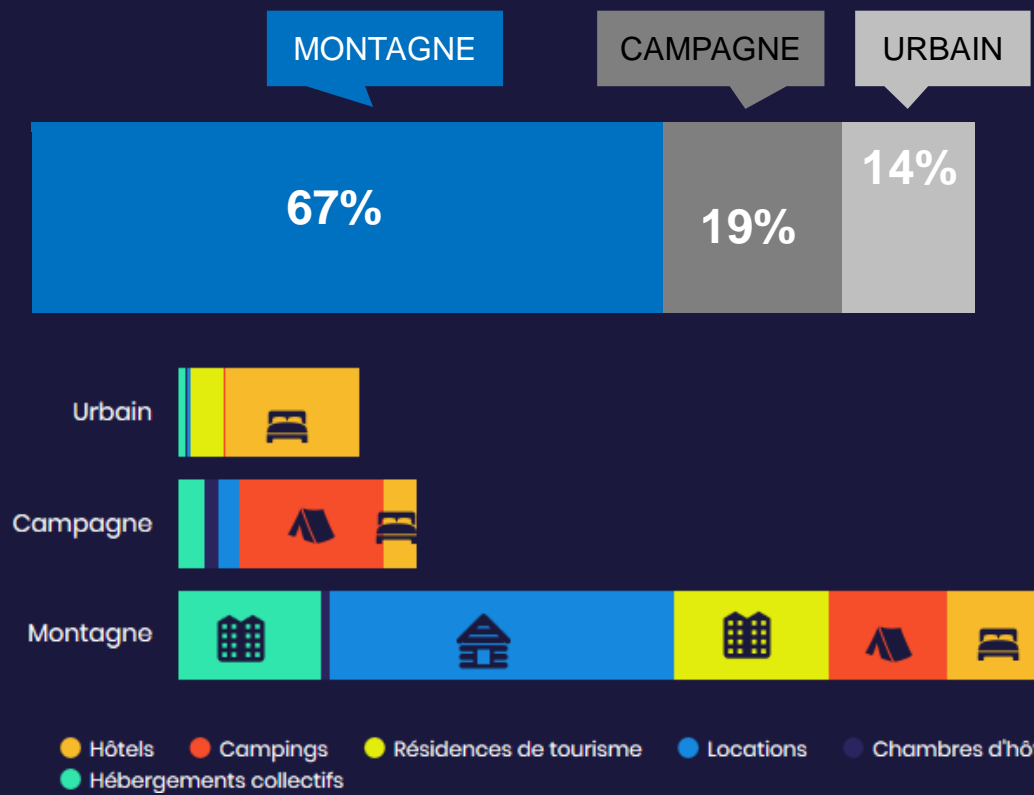
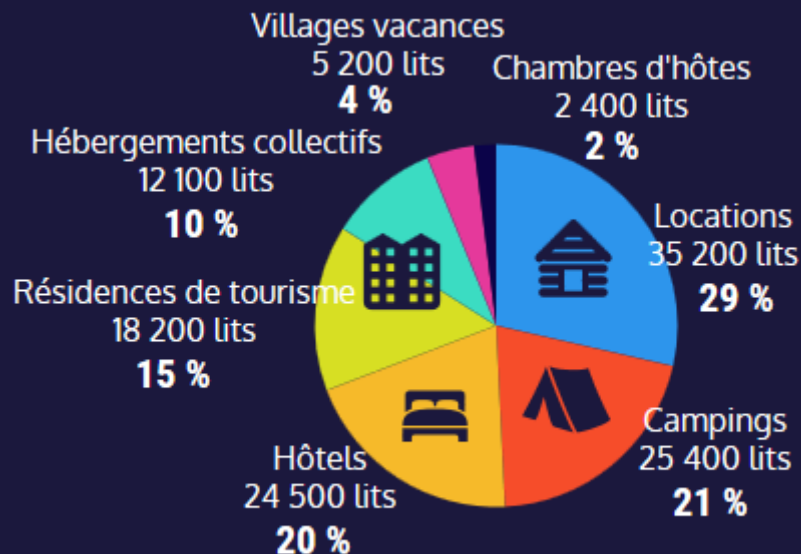
RECETTES FISCALES

LA CAPACITE D'ACCUEIL



311 000 lits touristiques
 dont 123 000 marchands (40%)
 et 188 000 lits en résidences secondaires

Répartition des lits marchands



LA FREQUENTATION TOURISTIQUE

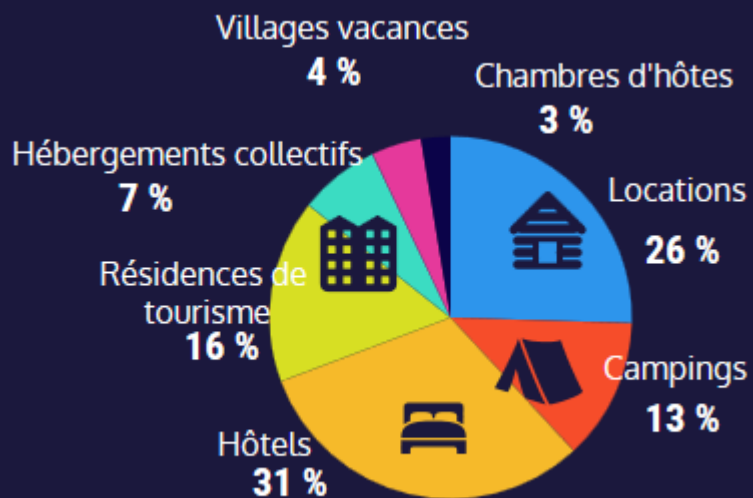
-2 % par rapport à la moyenne
des 4 dernières années



5,2 millions de touristes

20,5 millions de nuitées touristiques dont 8,5 millions marchandes

77 % de clientèle française



MONTAGNE

CAMPAGNE

URBAIN

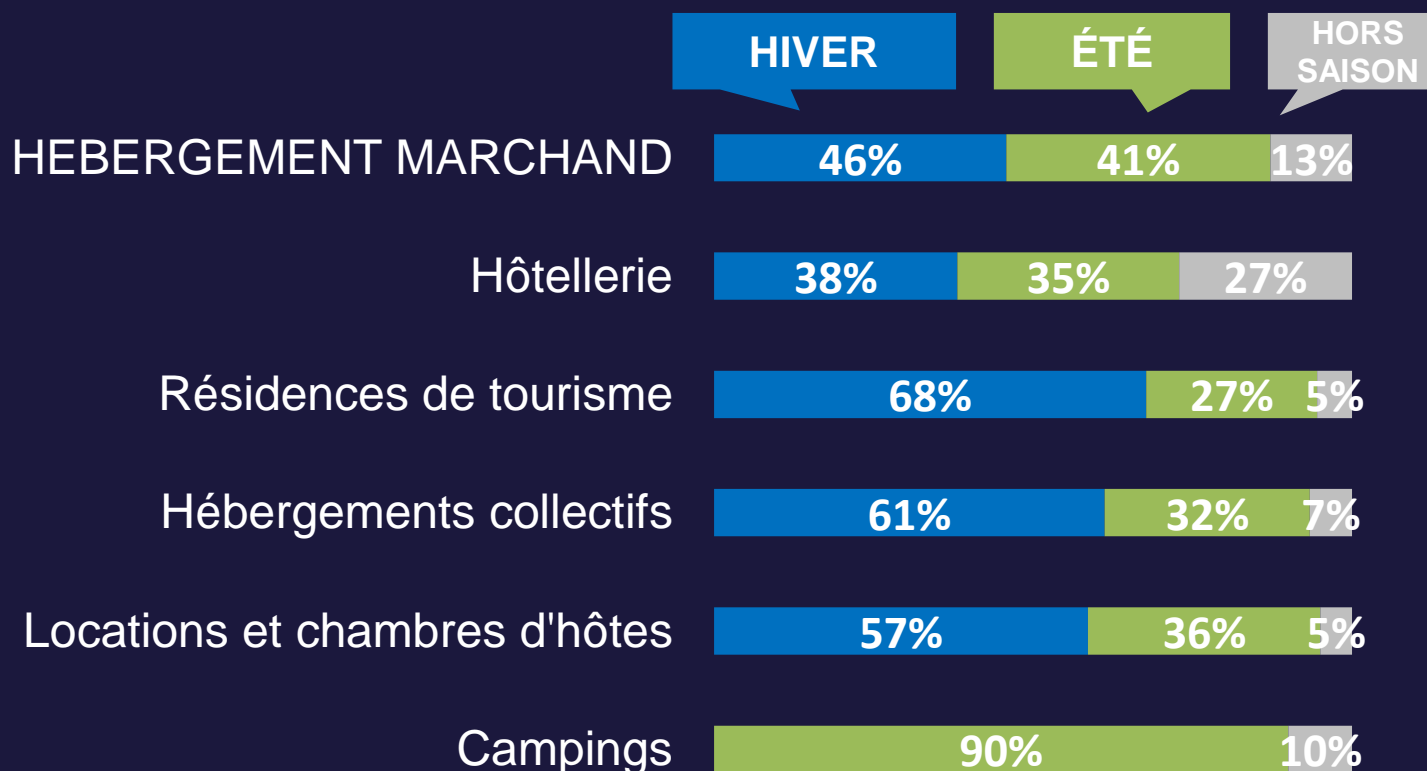
60%

14%

26%

LA FREQUENTATION TOURISTIQUE

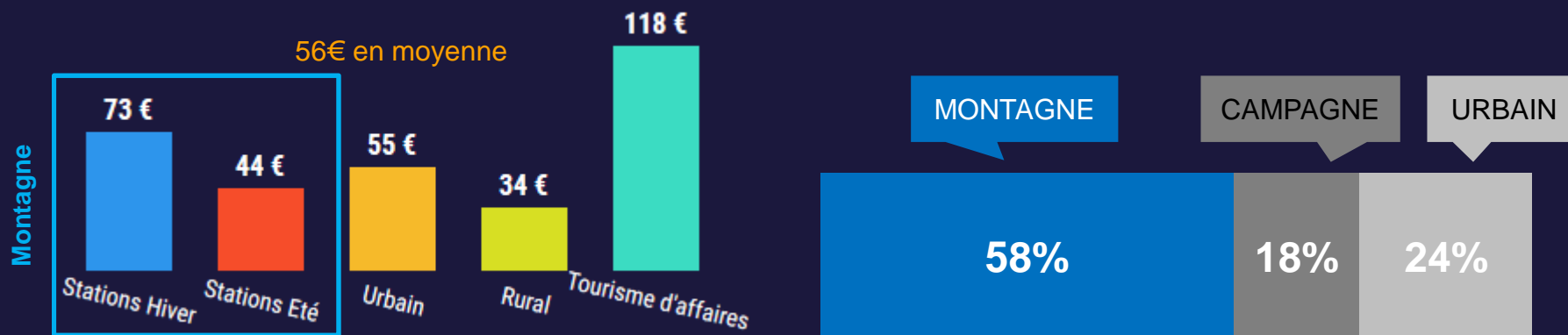
Un volume de nuitées comparable en été et en hiver



LA CONSOMMATION TOURISTIQUE



1,164 milliard d'euros
de consommation touristique
dont 83 % par la clientèle française



#source : SDT Kantar TNS / Auvergne Rhône Alpes / données
2015 réévaluées

LA PRODUCTION DES ENTREPRISES

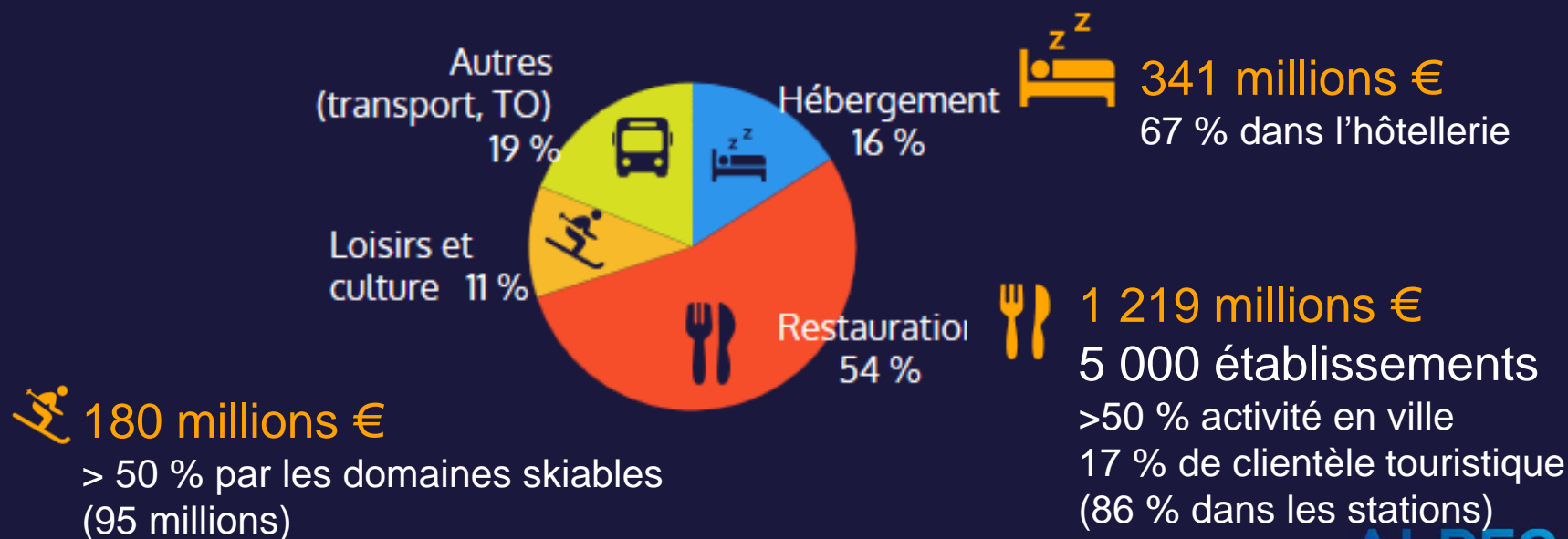


2 milliards d'euros

de chiffre d'affaires des entreprises touristiques

905 millions d'euros

de valeur ajoutée





21 700 emplois directs

+3 % par rapport à 2015

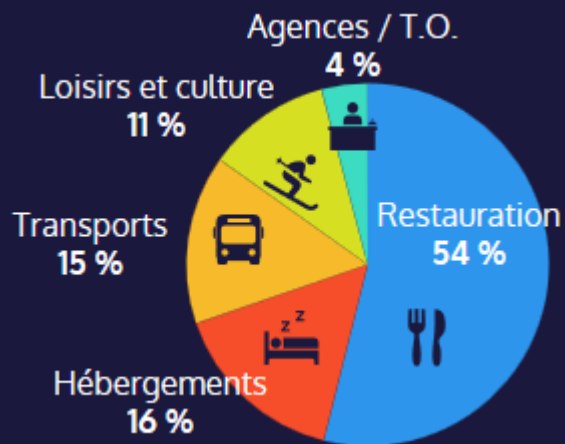
dans les activités caractéristiques du tourisme

dont 19 000 emplois salariés

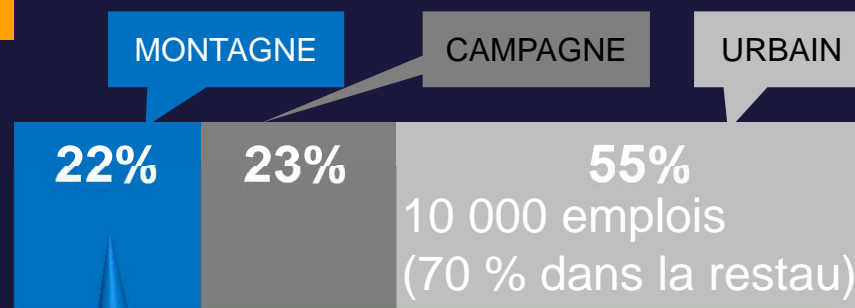
#source : AcoSS

Soit 6 % des emplois de l'Isère

#source : Estimation Horwath HTL



Répartition des emplois touristiques par espace (hors saisonniers)



Part du tourisme dans l'emploi

53%

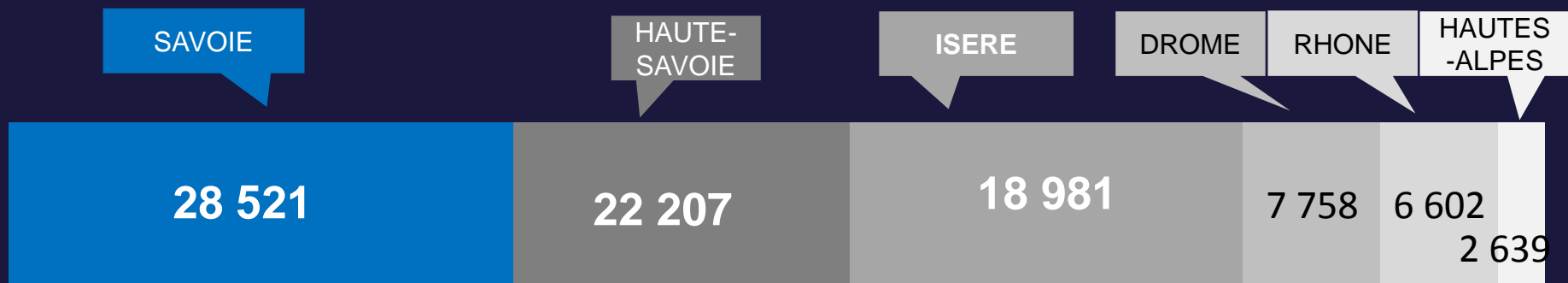
5%

5%

Plus de 50% des emplois de la montagne sont liés au tourisme

LES EMPLOIS TOURISTIQUES

Volume d'emplois touristiques par département
(hors saisonniers)



Part des emplois touristiques dans l'emploi global :



+ 2 680 emplois non salariés et du secteur public

#source : Estimation Horwath HTL

AUTRES INDICATEURS



**165 millions d'euros
d'investissements annuels**

dont 73 % pour les hébergements
et 21 % pour les remontées mécaniques

#source : Atout France - 2016



**119 millions d'euros de recettes fiscales
annuelles liées au tourisme**

dont 73 % de recettes sur les ménages
(taxes foncière et habitation des résidences secondaires)

Soit **7 %** du montant total des recettes fiscales des collectivités locales de l'Isère

#source : Ministère de l'économie, préfecture de l'Isère - 2016