

LES CHIFFRES CLES DU TOURISME EN ISÈRE

EDITION 2018



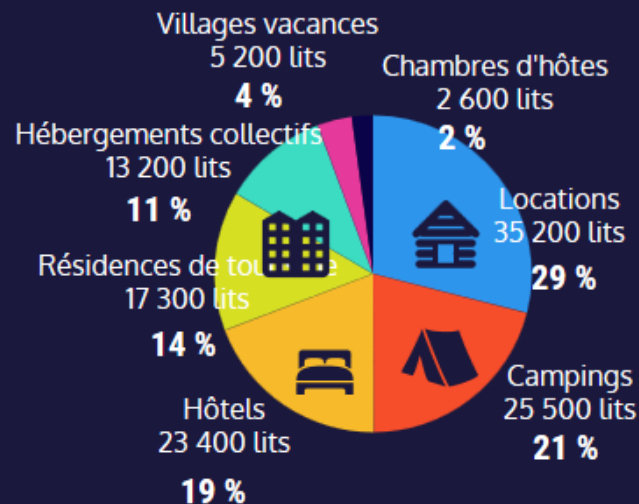
fiche d'identité

7 431 km², 11 % d'Auvergne Rhône-Alpes
 1,2 million d'habitants soit 16 % de Auvergne Rhône-Alpes
 521 communes dont 125 en montagne



313 000 lits touristiques
 dont 121 000 marchands (40%)
 et 192 000 lits en résidences secondaires

Répartition des lits marchands



MONTAGNE

CAMPAGNE

URBAIN

66%

22%

12%



23 stations de sports d'hiver

1 200 km de pistes, 390 remontées mécaniques

25 sites de ski nordique

1 200 km de pistes balisées

> **100 musées**, sites patrimoniaux, grottes ou transports touristiques



300 activités de pleine nature

11 parcours de golf aménagés, 17 via ferrata, 20 parcs acrobatiques en hauteur, 10 sites de parapente



7 grands lac (>50ha)

Monteynard, Paladru, Sautet, Chambon, Pierre Châtel, Laffrey, Pétichet

11 bases de loisirs



1 parc national : les Ecrins
2 parcs régionaux : le Vercors et la Chartreuse

9 000 Km de sentiers de randonnée balisés PDIPR



99 maîtres restaurateurs

7 Restaurants étoilés Michelin

LA FREQUENTATION TOURISTIQUE

En 2017 :

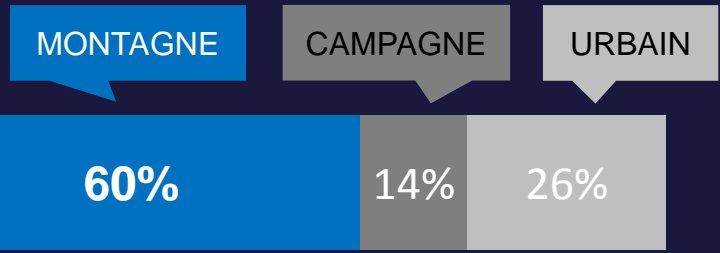
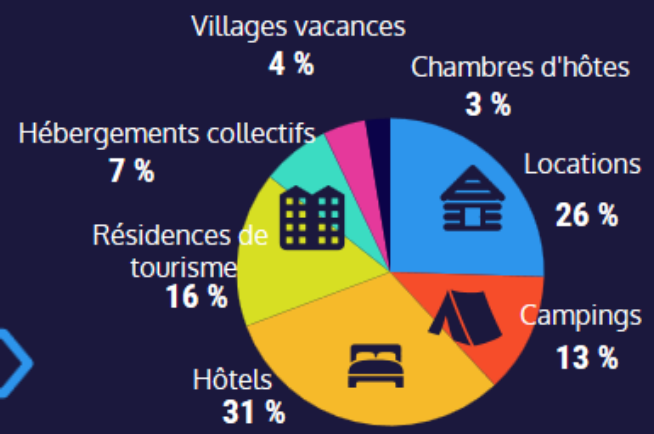
5,9 millions de touristes

20,9 millions de nuitées touristiques

dont 8,3 millions marchandes

+2 % par rapport à 2016

77 % de clientèle française



HIVER

ETE



Hôtels

52 % de T.O.
1 125 000 nuitées
stable

55 % de T.O.
925 820 nuitées
+7 %



Campings

34 % de T.O.
813 500 nuitées
+13 %



Meublés & gîtes

34 % de T.O.
915 000 nuitées
+5 %

31 % de T.O.
423 000 nuitées
+1 %



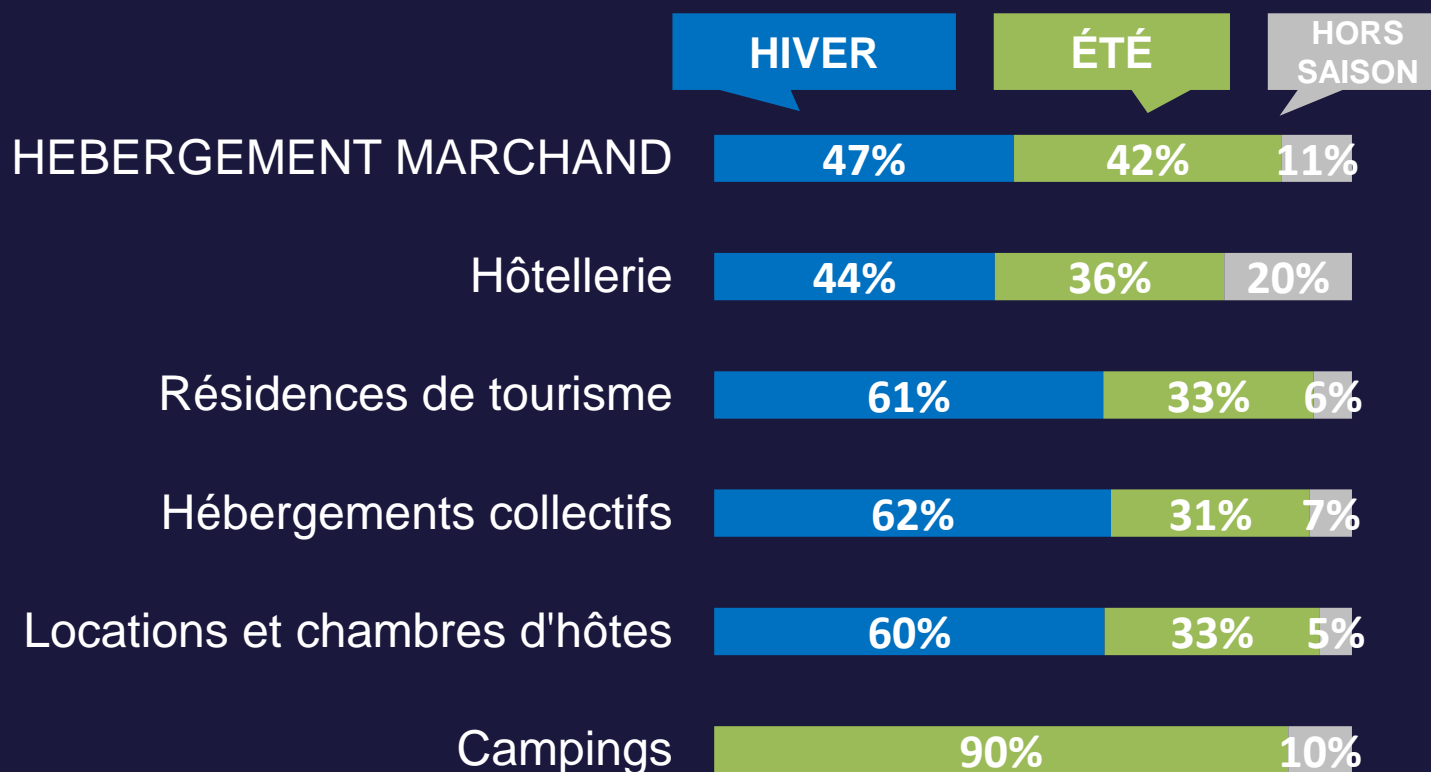
Résidences de tourisme

62 % de T.O.
775 000 nuitées
+4 %

53 % de T.O.
426 000 nuitées
+20 %

LA FREQUENTATION TOURISTIQUE

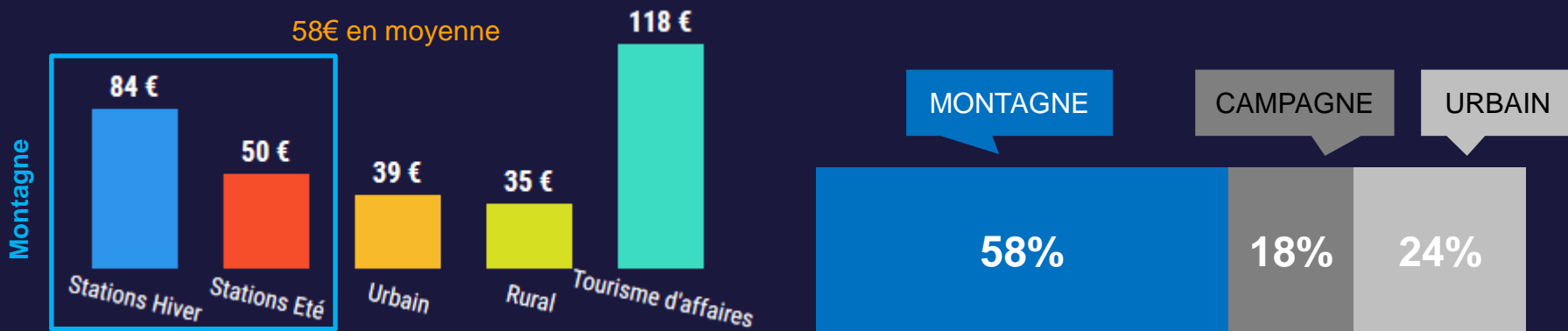
Un volume de nuitées comparable en été et en hiver



LA CONSOMMATION TOURISTIQUE



1,22 milliard d'euros
de consommation touristique
dont 83 % par la clientèle française
+3 % par rapport à 2016



#source : SDT Kantar TNS / Auvergne Rhône Alpes / données 2015 réévaluées

LA PRODUCTION DES ENTREPRISES

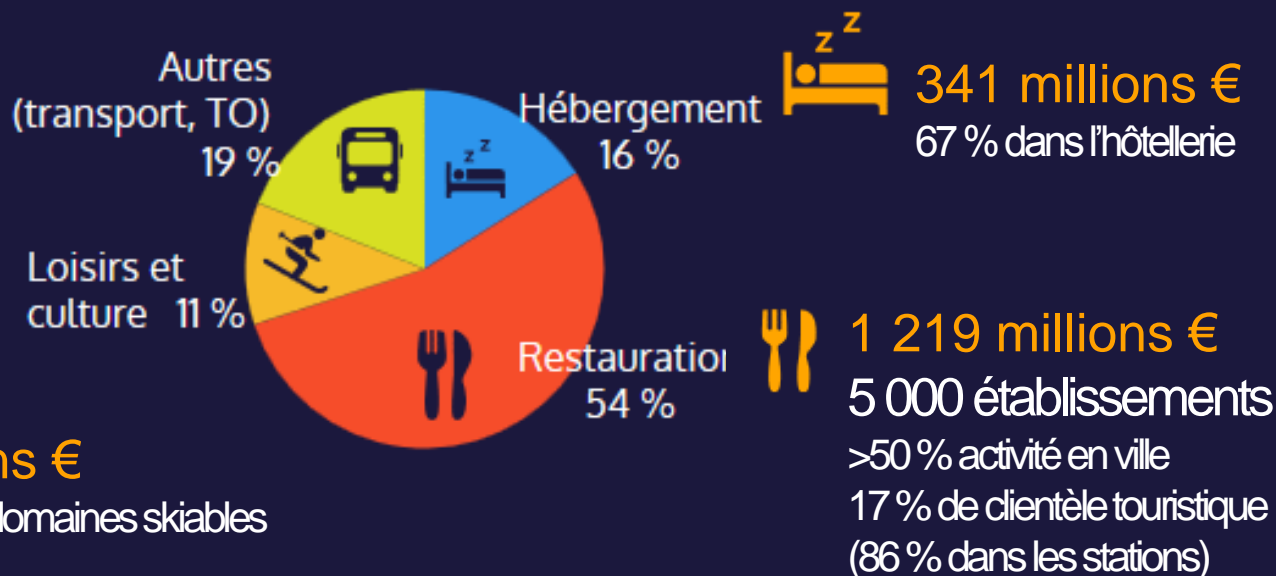


2 milliards d'euros

de chiffre d'affaires des entreprises touristiques (valeur 2016)

905 millions d'euros

de valeur ajoutée



 **180 millions €**

> 50 % par les domaines skiables
(95 millions)



23 stations de sports d'hiver

1 200 km de pistes, 390 remontées mécaniques

111,2 millions d'euros de recette des remontées mécaniques en 2016/17

-2 % par rapport à 2015/16

-4 % par rapport à la moyenne des 4 dernières saisons

4,47 millions de journées skieurs

Isère : **9 %** de l'activité nationale

25 sites de ski nordique

1 200 km de pistes balisées

1,13 million d'euros de redevance en 2016/17

+8 % par rapport à 2015/16

-15 % par rapport à la moyenne des 4 dernières saisons

Isère : **11 %** de l'activité nationale



23 000 emplois directs

+6 % par rapport à 2016

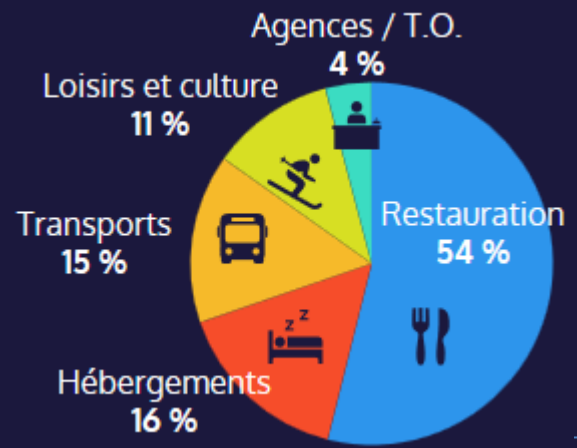
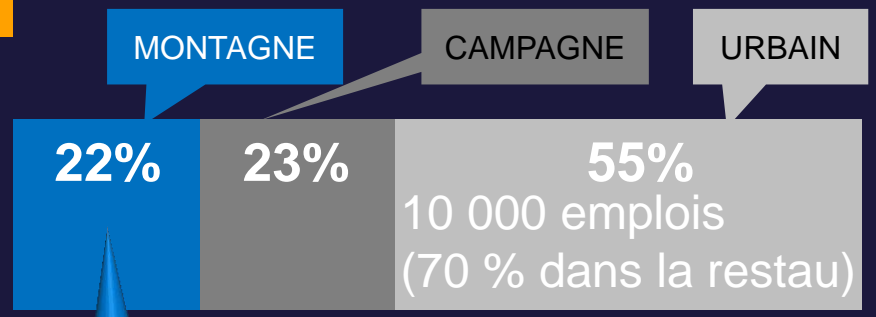
dans les activités caractéristiques du tourisme

dont 20 000 emplois salariés

#source : AcoSS

Soit 6 % des emplois de l'Isère

Répartition des emplois touristiques par espace (hors saisonniers)



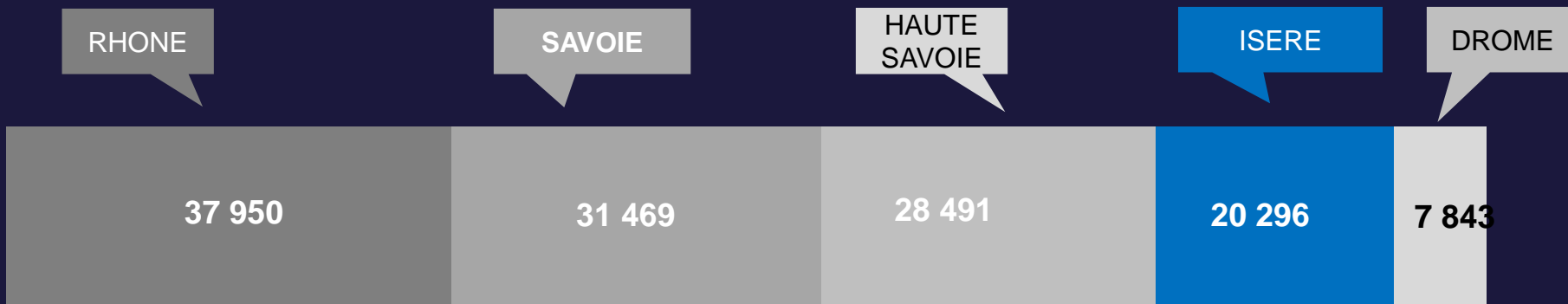
Part du tourisme dans l'emploi



Plus de 50% des emplois de la montagne sont liés au tourisme

LES EMPLOIS TOURISTIQUES

Volume d'emplois touristiques par département
(hors saisonniers)



Part des emplois touristiques dans l'emploi global :



+ 2 680 emplois non salariés et du secteur public

#source : Estimation Horwath HTL



165 millions d'euros d'investissements annuels

dont 73 % pour les hébergements
et 21 % pour les remontées mécaniques

#source : Atout France - 2016



119 millions d'euros de recettes fiscales annuelles liées au tourisme

dont 73 % de recettes sur les ménages
(taxes foncière et habitation des résidences secondaires)

Soit 7 % du montant total des recettes fiscales des collectivités locales de l'Isère

#source : Ministère de l'économie, préfecture de l'Isère - 2016

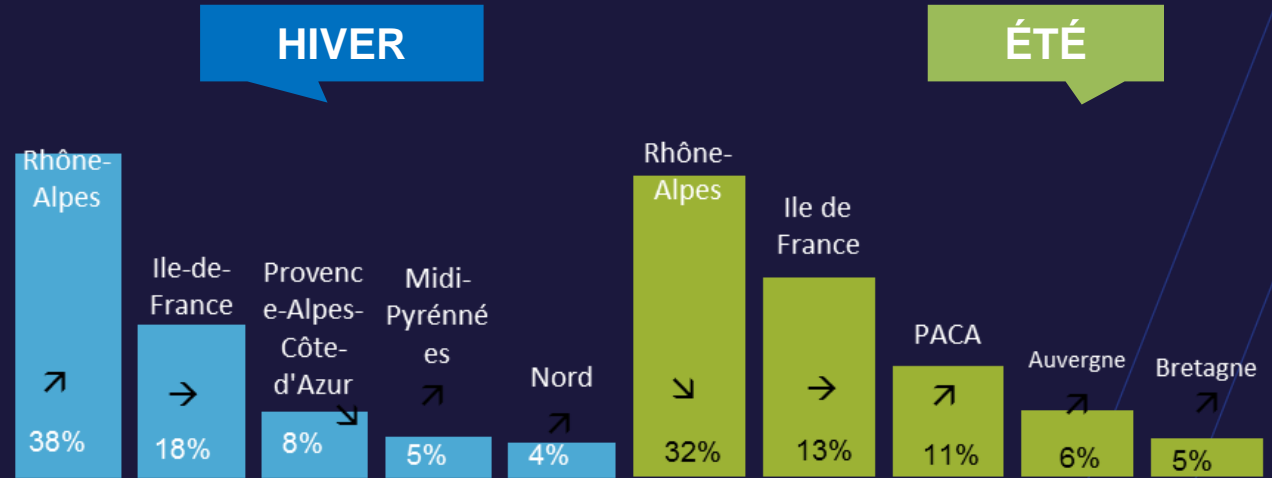
	2017	évolution / évolution / année moyenne des 5 années précédente	évolution / évolution / année moyenne des 5 années précédentes
◆ Sites de plus de 100 000 visiteurs			
DOMAINE DEPARTEMENTAL DE VIZILLE	830 960	+4%	
PARC D'ATTRACTIONS WALIBI, LES AVENIERES	465 000	+11%	+16%
TELEPHERIQUE DE GRENOBLE	318 760	+2%	+4%
MUSEE DE GRENOBLE	184 945	-12%	+5%
SITE DE CHORANCHE	116 035	+10%	+14%
CENTRE AQUATIQUE & LA PATINOIRE, VILLARD DE LANS	106 950	-12%	-19%
◆ Sites de plus de 50 000 visiteurs			
MUSEUM D'HISTOIRE NATURELLE, GRENOBLE	71 835	-24%	-14%
MUSEE DE LA REVOLUTION FRANCAISE, VIZILLE	70 000	+21%	+16%
PARC ZOOLOGIQUE - DOMAINE DES FAUVES, FITILIEU	70 000	Estimation	
SANCTUAIRE NOTRE DAME DE LA SALETTE, LA SALETTE FALLAVAU	70 000	Estimation	
CAVES DE LA CHARTREUSE, VOIRON	70 000	Estimation	
LES GROTTES DE LA BALME	65 540	+10%	+24%
MUSEE DAUPHINOIS, GRENOBLE	59 665	-22%	-17%
MUSEE DE L'ANCIEN EVECHE, GRENOBLE	53 465	-5%	-8%
FUNICULAIRE DE ST HILAIRE DU TOUVET	48 900	-5%	+3%
Nombre total de visites	3 016 000	+1%	+2%

LES CLIENTELES TOURISTIQUES

78 %

Clientèle française

En hébergements marchands et non marchands



22 %

Clientèle étrangère

En hébergements marchands (hôtels et campings)

