

LES CHIFFRES CLES DU TOURISME EN ISÈRE

EDITION 2017



fiche d'identité

7 431 km², 11 % d'Auvergne Rhône-alpes

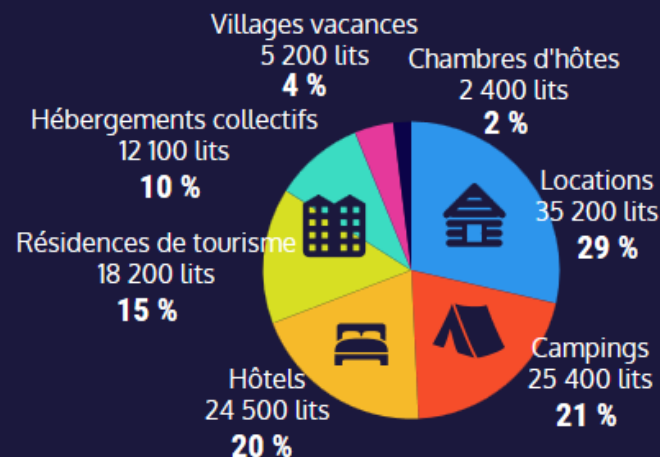
1,2 million d'habitants soit 16 % de
Auvergne Rhône Alpes

526 communes dont 125 en montagne



311 000 lits touristiques
dont 123 000 marchands (40%)
et 188 000 lits en résidences
secondaires

Répartition des lits marchands



MONTAGNE

CAMPAGNE

URBAIN

67%

19%

14%



23 stations de sports d'hiver

1 200 km de pistes, 390 remontées mécaniques

22 sites de ski nordique

1 200 km de pistes balisées

> 100 musées, sites patrimoniaux, grottes ou transports touristiques



300 activités de pleine nature

11 parcours de golf aménagés, 17 via ferrata, 20 parcs acrobatiques en hauteur, 10 sites de parapente



7 grands lac (>50ha)

Monteynard, Paladru, Sautet, Chambon, Pierre Châtel, Laffrey, Pétichet

11 bases de loisirs



1 parc national : les Ecrins
2 parcs régionaux : le Vercors et la Chartreuse

9 000 Km de sentiers de randonnée balisés PDIPR



98 maîtres restaurateurs

6 Restaurants étoilés Michelin

LA FREQUENTATION TOURISTIQUE

En 2016 :

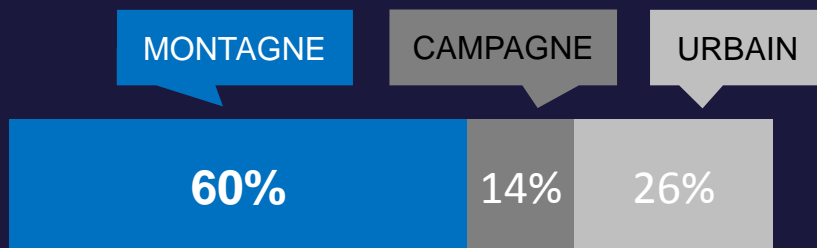
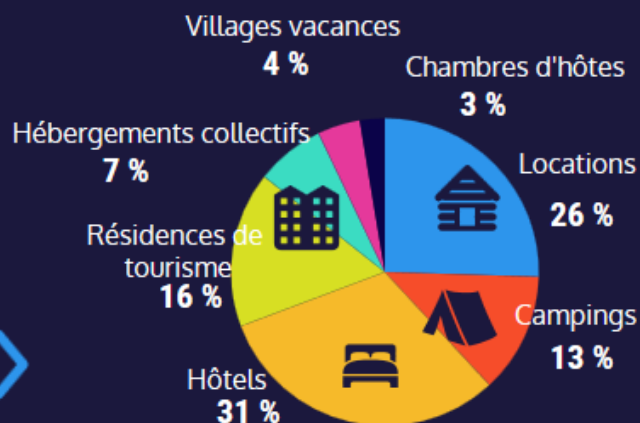
5,2 millions de touristes

20,5 millions de nuitées touristiques

dont 8,5 millions marchandes

(-2 % par rapport à la moyenne des 4 dernières années)

77 % de clientèle française



Hôtels

51 % de T.O.
1 150 000 nuitées
+3 %

52 % de T.O.
879 000 nuitées
+2 %



Campings

34 % de T.O.
660 000 nuitées

32 % de T.O.
774 000 nuitées
+7 %



Meublés & gîtes

34 % de T.O.
660 000 nuitées
-7 %

31 % de T.O.
272 000 nuitées



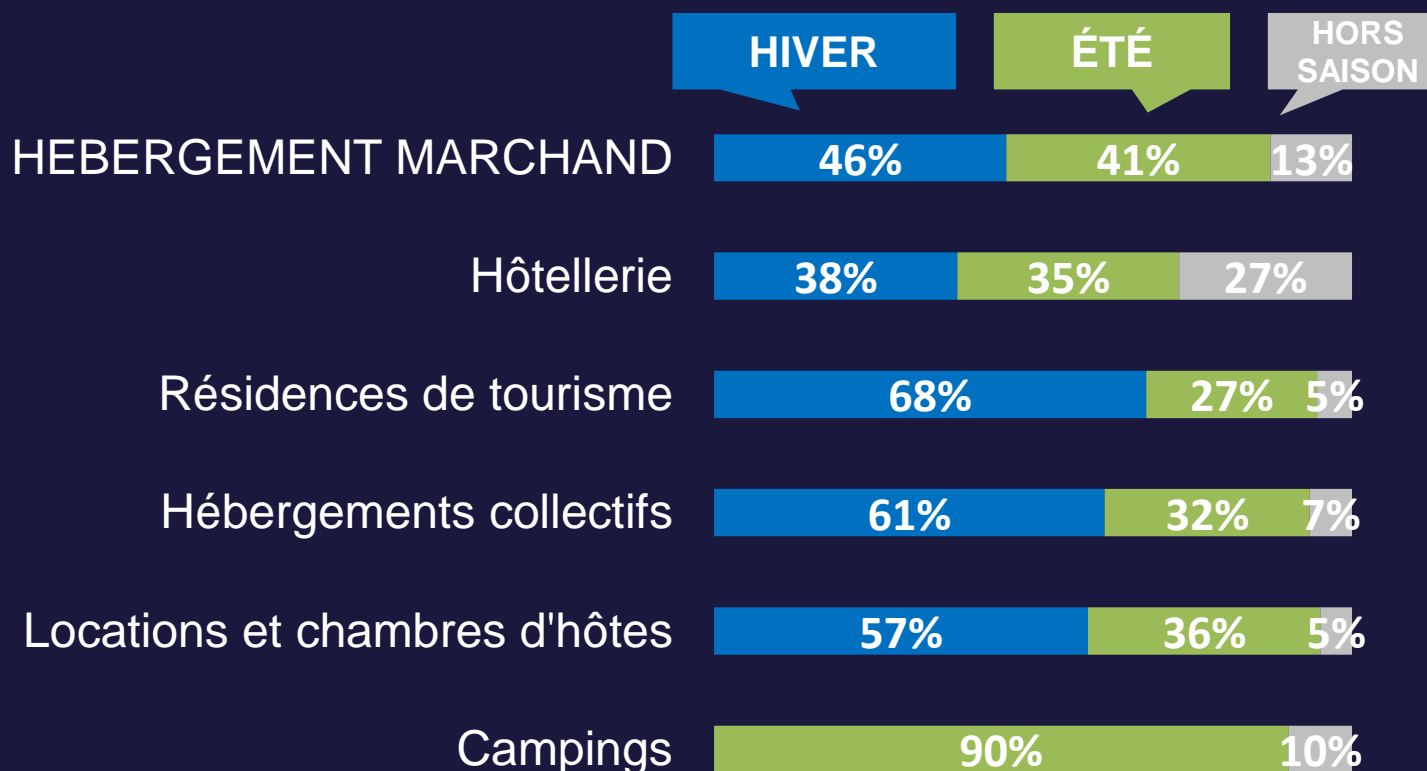
Résidences de tourisme

59 % de T.O.
899 000 nuitées
-7 %

54 % de T.O.
356 000 nuitées
-19 %

LA FREQUENTATION TOURISTIQUE

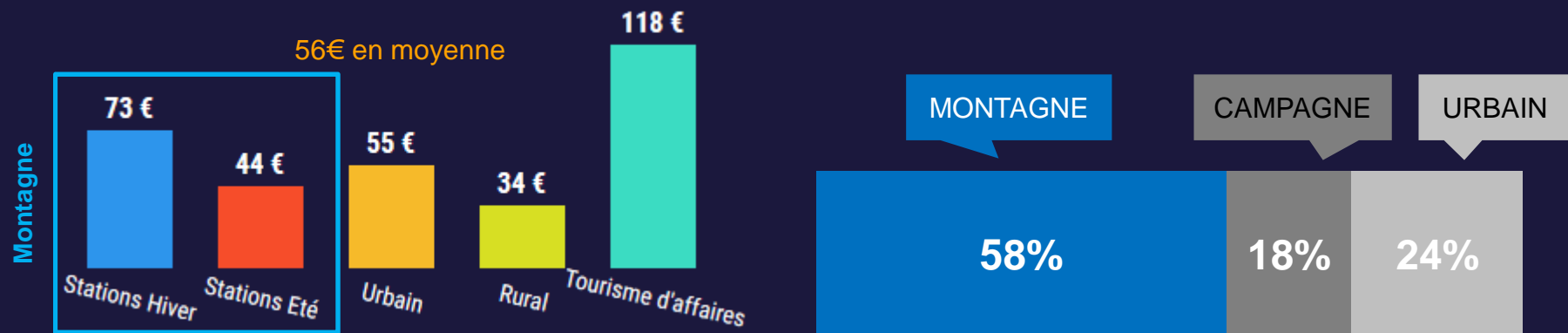
Un volume de nuitées comparable en été et en hiver



LA CONSOMMATION TOURISTIQUE



1,164 milliard d'euros
de consommation touristique
dont 83 % par la clientèle française



#source : SDT Kantar TNS / Auvergne Rhône Alpes / données
2015 réévaluées

LA PRODUCTION DES ENTREPRISES

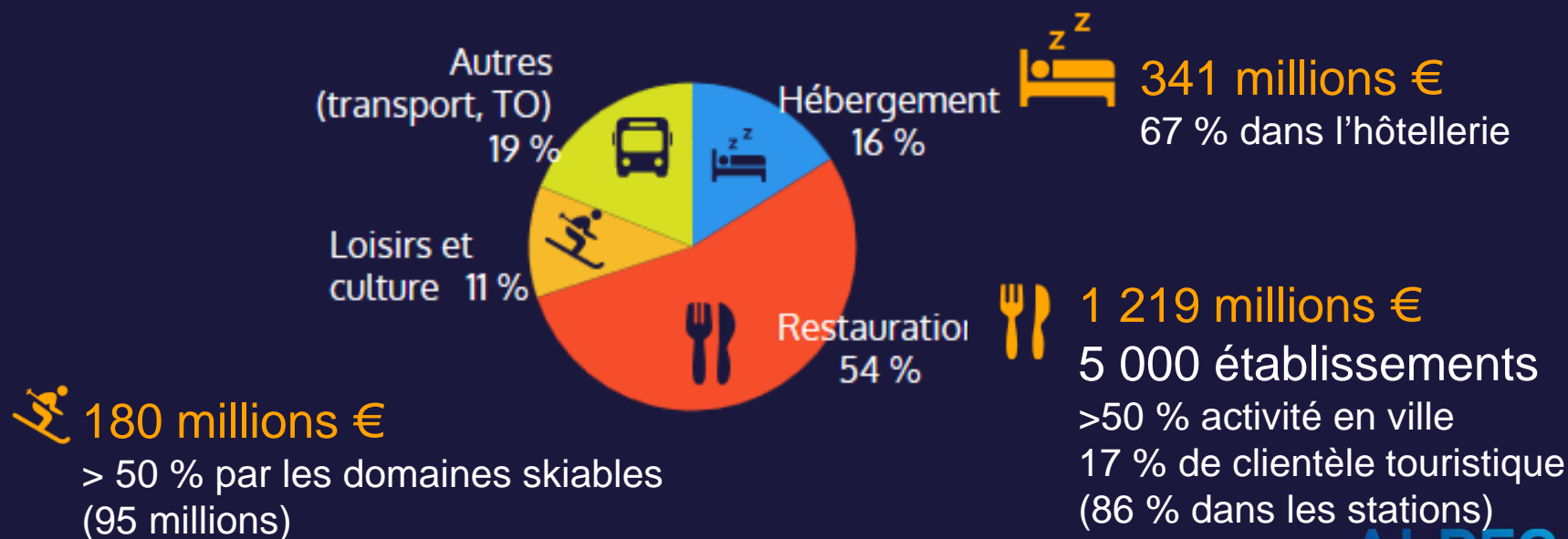


2 milliards d'euros

de chiffre d'affaires des entreprises touristiques

905 millions d'euros

de valeur ajoutée





23 stations de sports d'hiver

1 200 km de pistes, 390 remontées mécaniques

112,3 millions d'euros de recette des remontées mécaniques en 2015/16

-3 % par rapport à 2014/15

4,7 millions de journées skieurs

Isère : **9 %** de l'activité nationale

22 sites de ski nordique

1 200 km de pistes balisées

1,03 million d'euros de redevance en 2015/16

-23 % par rapport à 2014/15

Isère : **11 %** de l'activité nationale



21 700 emplois directs

+3 % par rapport à 2015

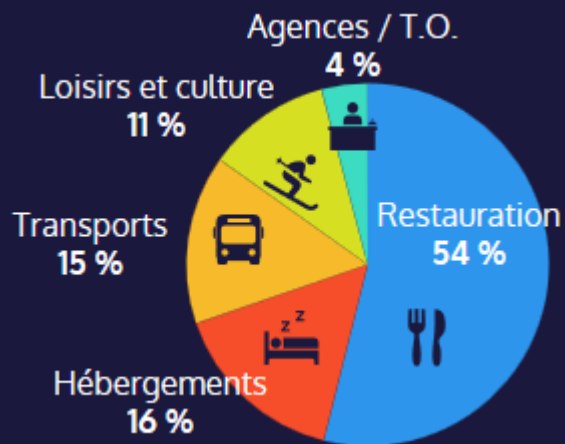
dans les activités caractéristiques du tourisme

dont 19 000 emplois salariés

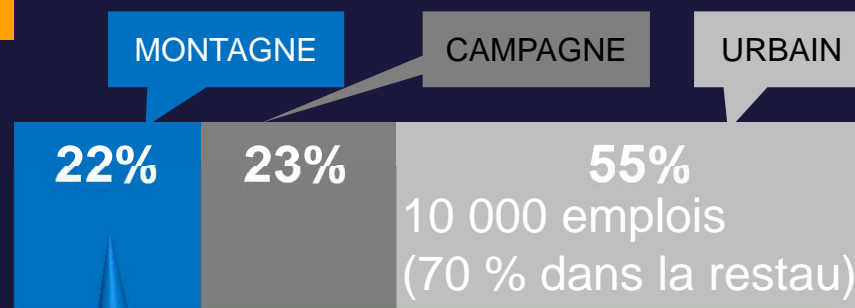
#source : AcoSS

Soit 6 % des emplois de l'Isère

#source : Estimation Horwath HTL



Répartition des emplois touristiques par espace (hors saisonniers)



Part du tourisme dans l'emploi

53%

5%

5%

Plus de 50% des emplois de la montagne sont liés au tourisme

LES EMPLOIS TOURISTIQUES

Volume d'emplois touristiques par département
(hors saisonniers)



Part des emplois touristiques dans l'emploi global :



+ 2 680 emplois non salariés et du secteur public

#source : Estimation Horwath HTL



165 millions d'euros d'investissements annuels

dont 73 % pour les hébergements
et 21 % pour les remontées mécaniques

#source : Atout France - 2016



119 millions d'euros de recettes fiscales annuelles liées au tourisme

dont 73 % de recettes sur les ménages
(taxes foncière et habitation des résidences secondaires)

Soit 7 % du montant total des recettes fiscales des collectivités locales de l'Isère

#source : Ministère de l'économie, préfecture de l'Isère - 2016

LES MUSEES ET SITES

	2016	évolution / année précédente	évolution / moyenne des 5 années précédentes
◆ Sites de plus de 100 000 visiteurs			
DOMAINE DEPARTEMENTAL DE VIZILLE	801 597	+2%	
PARC D'ATTRACTIONS WALIBI, LES AVENIERES	420 000	+5%	
TELEPHERIQUE DE GRENOBLE	311 059	-1%	0%
MUSEE DE GRENOBLE	210 268	+26%	+14%
CENTRE AQUATIQUE & LA PATINOIRE, VILLARD DE LANS	122 032	-10%	-7%
SITE DE CHORANCHE	105 921	-1%	+5%
◆ Sites de plus de 50 000 visiteurs			
MUSEUM D'HISTOIRE NATURELLE, GRENOBLE	94 067	+3%	+21%
MUSEE DAUPHINOIS, GRENOBLE	76 413	+20%	+10%
PARC ZOOLOGIQUE - DOMAINE DES FAUVES, FITILIEU	70 000	Estimation	
SANCTUAIRE NOTRE DAME DE LA SALETTE, LA SALETTE			
FALLAUAUX	70 000	Estimation	
CAVES DE LA CHARTREUSE, VOIRON	70 000	Estimation	
LES GROTTES DE LA BALME	59 465	+3%	+17%
MUSEE DE LA REVOLUTION FRANCAISE, VIZILLE	58 016	-9%	-4%
MUSEE DE L'ANCIEN EVECHE, GRENOBLE	56 414	+49%	-5%
FUNICULAIRE DE ST HILAIRE DU TOUVET	51 385	+8%	+13%
Nombre total de visites	3 230 074	+2%	+1%

LES CLIENTELES TOURISTIQUES

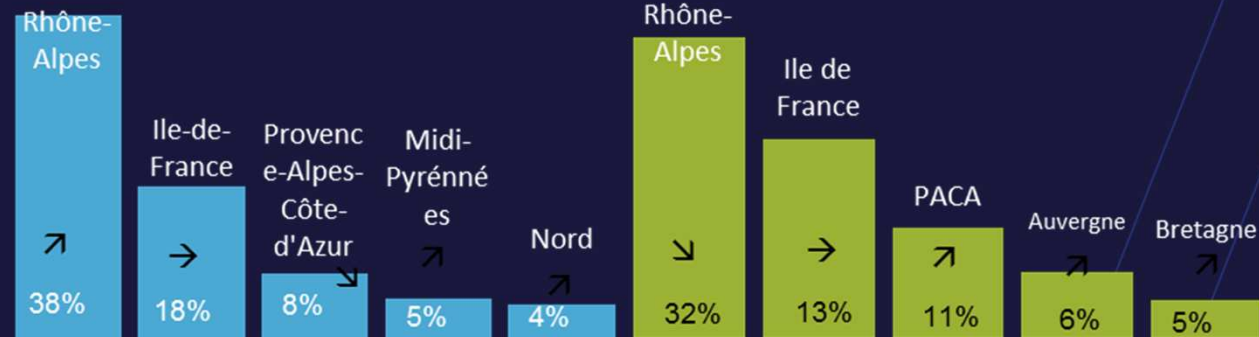
HIVER

ÉTÉ

78 %

Clientèle française

En hébergements marchands et non marchands



22 %

Clientèle étrangère

En hébergements marchands (hôtels et campings)

