

Bienvenue sur l'espace raquette du Col d'Ornon

Au pied du massif de l'Oisans, découvrez la forêt domaniale de Chantelouve dans un site Natura 2000 en bordure du Parc national des Ecrins, avec 7 itinéraires balisés et sécurisés proposés pour votre plus grand plaisir. Une équipe dynamique vous attend, seul ou en groupe, pour vous proposer :

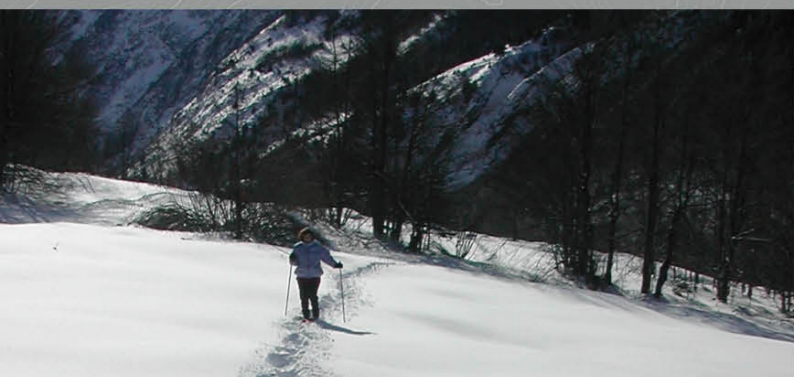
- > un accueil chaleureux et convivial,
- > des informations,
- > la location de matériel traditionnel, skating, raquettes, luges, ...
- > des lieux de restauration et d'hébergement.

Contacts utiles

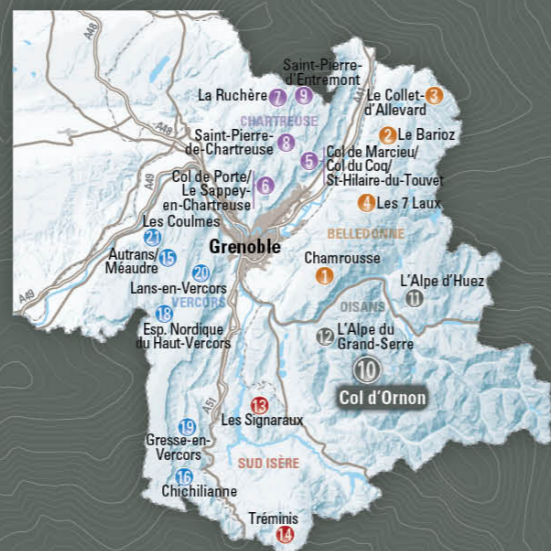
FOYER DE FOND
04 76 80 44 82 www.col-dornon.com

GÎTE LE CHANTELOUVE
04 76 80 44 82

OISANS TOURISME
www.oisans.com



Le Département de l'Isère et les stations iséroises œuvrent ensemble pour vous proposer 747 km d'itinéraires de raquettes à neige balisés et sécurisés.



Accès aux sites

- > Etats des routes, transports en commun, co-voiturage, vélo... retrouvez toutes infos déplacements en Isère sur l'appli et le site internet [itinisere](http://itinisere.com)
- > Des idées de sorties outdoor sans voiture : changerdapproche.org



10

ALPES
ISÈRE

Ornon, Chantelouve
Espace raquette
du Col d'Ornon
[Oisans]

Plan des itinéraires de raquettes à neige



Dérangement hivernal

Pour mieux préserver la faune sauvage l'hiver :

- > **Privilegions les itinéraires balisés** : sur les sols enneigés, restons sur les sentiers balisés.
- > **Evitons de sortir avec un chien ou tenons-le en laisse.**
- > **Respectons les zones d'hivernage des animaux** : les combes nord, les crêtes déneigées et les lisières de forêt sont des zones de refuge pour les animaux en hiver, à éviter si possible. Respectons les zones de mise en défend pour le tétras lyre et les autres espaces naturels protégés.
- > **Utilisons les zones découvertes** afin d'être vu de loin et d'éviter l'effet de surprise.



> Plus d'informations : Hiver sauvage, montagne en partage biodiversite.isere.fr



Retrouvez les tracés et informations des itinéraires raquettes à neige sur l'appli mobile Isère Outdoor.

- > Géolocalisation en direct sur le tracé du parcours.
- > Plusieurs fonds de cartes au choix dont IGN (connexion internet obligatoire).
- > Téléchargement des données et des fonds de carte pour une utilisation hors ligne (par activité ou par territoire) et téléchargement des GPX.
- > Sélection de l'itinéraire le plus adapté grâce aux filtres (distance, dénivelé, secteur géographique...).
- > Possibilité de signaler un problème et de commenter les itinéraires.
- > Outil « se rendre au départ » qui permet de repérer le point de départ.

> Egalement accessible sur isereoutdoor.fr



Signalétique et balisage

<p>Signalétique directionnelle indiquant la direction à suivre aux carrefours des itinéraires</p>	<p>Facile</p> <p>distance : 0 à 4 km dénivelé : 0 à 150 m</p>
<p>Balisage indiquant la direction à suivre entre les carrefours</p>	<p>Moyen</p> <p>distance : 2 à 7 km dénivelé : 151 à 300 m</p>
<p>Recommandations précisant des règles de sécurité ou de cohabitation avec les autres pratiques (ski de fond notamment)</p>	<p>Difficile</p> <p>distance : 6 à 12 km dénivelé : 301 à 500 m</p>
	<p>Très difficile</p> <p>distance > 12 km dénivelé > 500 m</p>

Règles de sécurité

- > Vous empruntez ces parcours sous votre propre responsabilité. Choisissez l'itinéraire adapté à votre capacité physique et technique. En cas de doute, privilégiez les sorties encadrées par des professionnels.
- > Assurez-vous d'être correctement équipés pour pratiquer la raquette à neige en toute sécurité et faire face aux aléas climatiques.
- > Prévenez quelqu'un si vous partez seul et ne vous laissez pas surprendre par la nuit.
- > Sur les itinéraires, des balises repères de A à G vous permettent de vous localiser sur le plan.
- > **La stabilité du manteau neigeux est très variable, renseignez-vous sur le risque d'avalanches auprès du service des pistes et respectez les consignes de sécurité.**

1	2	3	4	5
Faible	Limité	Marqué	Fort	Très fort
Conditions généralement favorables	Instabilité limitée le plus souvent à quelques pentes	Instabilité marquée, parfois sur de nombreuses pentes	Forte instabilité sur de nombreuses pentes	Conditions très défavorables

Météo et secours

En cas de mauvais temps, reportez votre sortie.

- > Météo des neiges : 08 99 71 02 38
- > Service des pistes : 04 76 80 43 15
- > Secours en montagne : 112




Recommandations

- > Restez sur les itinéraires de raquettes à neige balisés.
- > Quand les itinéraires sont communs aux pistes de ski de fond, respectez l'espace skating et les traces parallèles réservées à l'alternatif. Merci de marcher en file indienne en bord de piste.
- > Ne laissez aucun déchet sur place.
- > Respectez la propriété privée.

Sorties accompagnées

Les circuits présentés sur cette carte ne sont qu'une sélection parmi les possibilités de randonnée qu'offre la station. Des professionnels, accompagnateurs en montagne, encadrent chaque jour des sorties. Grâce à eux, vous pourrez aller plus loin dans la connaissance du territoire, de ses traditions, du terroir. Ils vous dévoileront les secrets de la faune, de la flore et du patrimoine. Leurs conseils vous permettront de découvrir une nature préservée en toute sécurité. Renseignez-vous auprès des offices de tourisme.

 L'application Suricate permet de signaler les problèmes que vous rencontrez quand vous pratiquez un sport de nature (erreur de balisage, besoin de sécurisation, conflit d'usage...), n'hésitez pas à l'utiliser.

Espace raquette du Col d'Ornon

Nom de l'itinéraire	N°	Longueur	Dénivelé	Durée
Les traces du lièvre variable	1	2,1 km	107 m	1 h
Le Cool d'Ornon	2	2 km	100 m	1 h
La plus grande aulnaie d'Europe	3	3,4 km	132 m	1 h 40
Les bords du Merdaret	4	2,4 km	132 m	1 h 10
Le chant des louves	5	5,4 km	220 m	2 h
Les bois et la Mure	6	4,5 km	230 m	1 h 45
Des ours aux Chamois	7	800 m	50 m	30 min

Itinéraire facile  Itinéraire facile, portion sur route 
 Itinéraire moyen  Itinéraire moyen, portion sur route 
 Balise repère  << Pente raide 
 Numéro et sens de l'itinéraire   Circulation en double sens 
 Point départ des itinéraires   Point information 
 Parking  Poste de secours 
 Caisse  Foyer de fond 
 Location de raquettes  Toilette publique 
 Station de ski alpin  Gîte 
 Restauration 

0 500 m Nord

Cette carte a été réalisée avec la plus grande rigueur afin de représenter fidèlement les données de terrain liées aux réseaux d'itinéraires et à la signalétique directionnelle. Les informations géographiques et touristiques, bien qu'issues de données contrôlées et actualisées, n'ont qu'un caractère indicatif et n'engagent pas la responsabilité des auteurs et éditeurs. Vous évoluez en milieu naturel, restez vigilants et responsables.

MOGOMA © 2020



Les Hauts du Col

Le Bourg d'Oisans, Grenoble

Le Plan du Col