

L'activité du TOURISME D'AFFAIRES dans la région grenobloise

Bilan de l'ANNEE 2008

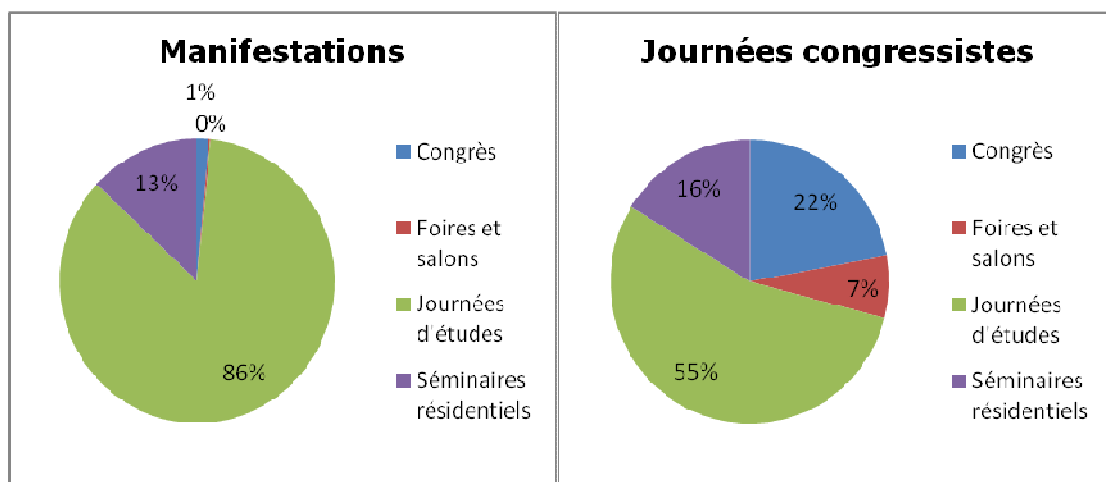
L'activité d'affaires est globalement en baisse de -6% par rapport à 2007

Selon les résultats provisoires issus de l'enquête réalisée par l'Observatoire du Comité Départemental du Tourisme de l'Isère, en partenariat avec le Bureau des Congrès de Grenoble :

- ❖ Près de **3 500 manifestations d'affaires** (congrès, salons professionnels, séminaires résidentiels les journées d'études) ont été organisées au cours de l'année 2008.
- ❖ Réunissant environ **120 000 professionnels** ;
- ❖ Générant ainsi plus de **160 000 journées-congressistes¹**

Le nombre de manifestations et les journées congressistes apparaissent en baisse de -6% par rapport à 2007.

A noter : le nombre de manifestations enregistré reste supérieur à celui de l'année 2006 (+11%) mais en raison de la baisse de la durée moyenne des manifestations, le nombre de journées congressistes est en recul de -9%.



¹ Cf. lexique en fin de document

Plus de congrès et de séminaires résidentiels, moins de journées d'études :

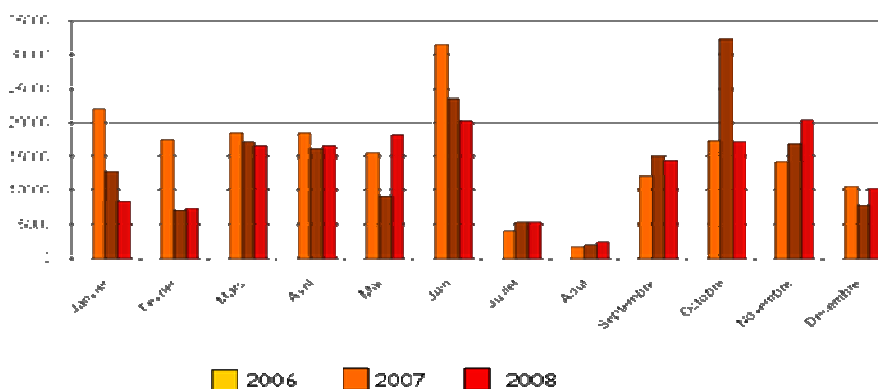
- ☞ **Les congrès : une bonne année après plusieurs en demi-teinte.**
Ils ont été plus nombreux qu'en 2007 (47 contre 31 en 2007, soit une progression de +52%) entraînant une belle progression des journées-congressistes (+9%), freinée cependant, par la baisse du nombre moyen de participants (330 en moyenne versus 390 en 2007).
- ☞ **Les séminaires résidentiels prennent de l'ampleur**
Plus nombreux : +10% par rapport à 2007 et +27% par rapport à 2006, et le nombre moyen de participants plus élevé, ce qui engendre un nombre de journées congressistes en hausse de +12%.
- ☞ **Salons professionnels : en perte de vitesse**
Légère progression du nombre de **salons** (8 organisés en 2008 contre 7 en 2007), mais le niveau de 2006 est loin d'être atteint (17 salons sur l'année).
En raison de la diminution du nombre de participants et de la durée des salons, **forte régression des journées congressistes.**
- ☞ **Des journées d'études en régression**
Les journées d'études sont les seules à régresser en nombre : -9% par rapport à 2007. Les journées congressistes diminuent de -11%

	Manifestations	Durée moyenne	Nombre moyen de participants	Journées congressistes	évolution manifestations / 2007	évolution des journées congressistes / 2007
Congrès	47	2,2	331	34 702	+52%	+9%
Foires et salons	8	1,8	831	11 100	+14%	-27%
Journées d'études	2946	1	29	86 010	-9%	-11%
Séminaires résidentiels	450	2,2	26	25 411	+10%	+12%
Total	3 451	1,2	35	157 223	-6%	-6%

Une activité plus forte durant le 1^{er} semestre

56% de l'activité d'affaires est enregistrée durant le premier semestre ; 44% durant le second.

Répartition mensuelle des Journées-congressistes



L'activité d'affaires par typologie de prestataires

☞ **Les hôtels :**

Ils organisent près de 80% des manifestations d'affaires et 40% des journées congressistes.

L'activité a toutefois ralenti : -12% en nombre de manifestations ; -4% en volume de journées-congressistes.

Les journées d'études, cœur de métier des hôtels, sont apparues moins nombreuses qu'en 2007, sur tous les mois de l'année, hormis en août.

Les séminaires résidentiels apparaissent un peu plus nombreux qu'en 2007, mais d'une durée plus courte, d'où une baisse des journées congressistes.

☞ **Les centres de congrès :**

D'après le volume de journées congressistes enregistré, ils pèsent pour près de 40% dans le tourisme d'affaires grenoblois.

Le nombre de manifestations augmente par rapport à 2007 (+25%) toutes manifestations confondues sauf les foires et salons.

En revanche, le nombre de journées congressistes diminue (-16%) en raison de l'érosion de la durée moyenne des manifestations ainsi que de leur fréquentation

☞ **Les espaces de réunions affichent un bilan positif avec des résultats en hausse par rapport à 2007 et 2006.**

Le nombre de manifestations et de journées congressistes est en hausse de +30% par rapport à 2007. Stabilité de la fréquentation des manifestations ainsi que de la durée de celles-ci.

En Isère, c'est toujours selon mon humeur...

Lexique et méthodologie

Interrogation, par questionnaire, d'un panel de 75% des prestataires du tourisme d'affaires grenoblois: les 2 centres de congrès, 22 hôtels et 9 gestionnaires d'auditoriums.

Evolutions calculées «à champ constant» c'est-à-dire sur la base des mêmes prestataires répondants en 2008 et 2007.

Région grenobloise correspond à un rayon de 20 Km (inférieur à 600 m d'altitude) autour de Grenoble.

Les Congrès : Réunions de personnes d'horizons (géographiques) et d'origines diverses qui se rassemblent pour échanger leurs idées ou communiquer les résultats de leurs études avec une nuit minimum passée sur le lieu (ville) du congrès.

Les Séminaires Résidentiels : A la différence des congrès, réunions de personnes d'origines "identiques" qui se rassemblent lors de manifestations à caractère professionnel comprenant au moins une nuit passée sur le lieu (ville) du séminaire.

Les Journées d'Etudes : Journées de travail, d'affaires, de show room... sans nuitée.

Les Salons professionnels – Expositions : Salons à caractère professionnel nécessitant le dépôt d'un dossier en Préfecture

Journées-congressistes : nombre de participants multiplié par la durée de la manifestation ; Volume d'activité correspondant à la notion de nuitées touristiques pour les hébergements.

Contact :

Virginie JACOB

Observatoire du Comité Départemental du Tourisme de l'Isère

04 76 44 91 86

virginie.jacob@isere-tourisme.com

www.isere-tourismepro.fr